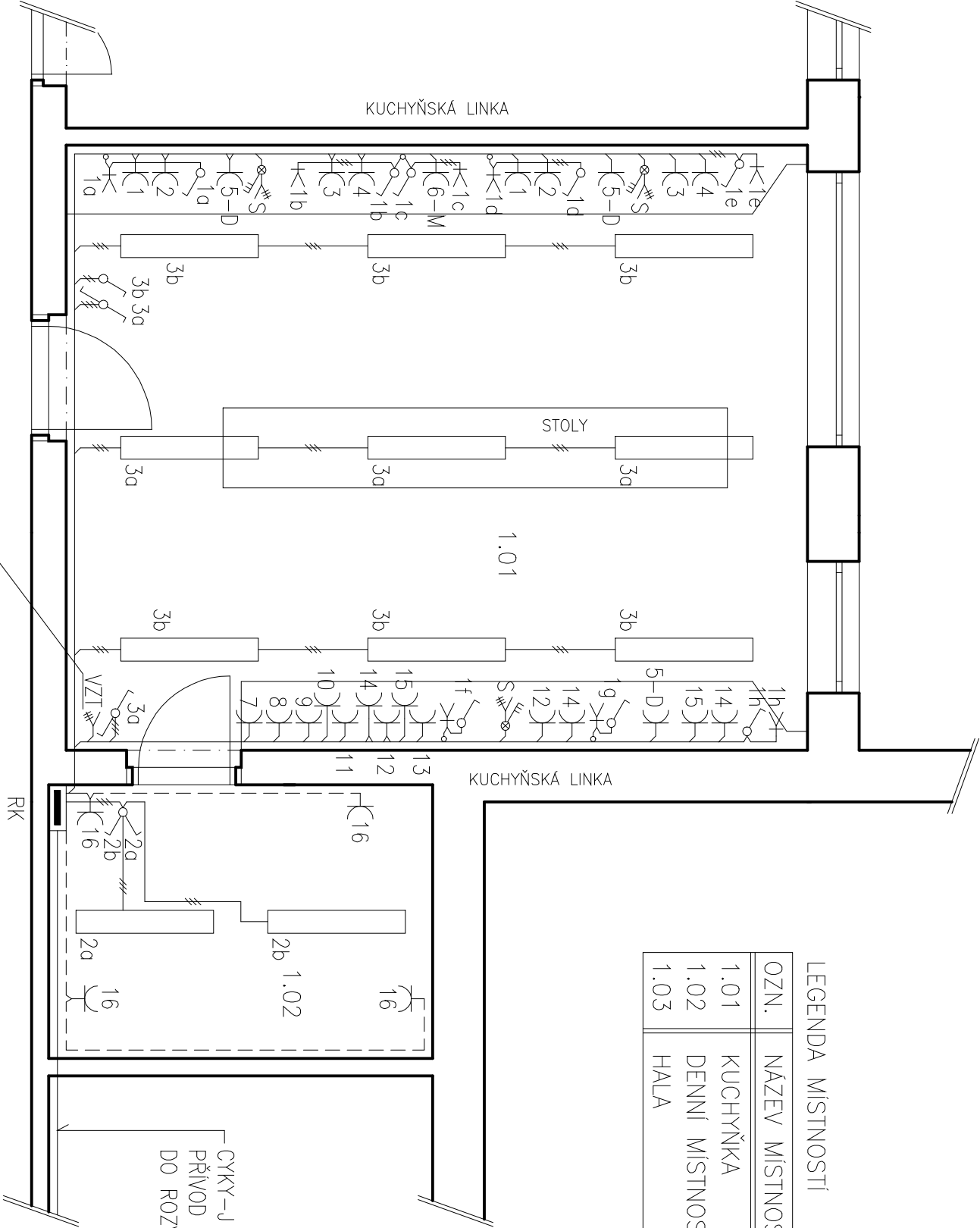


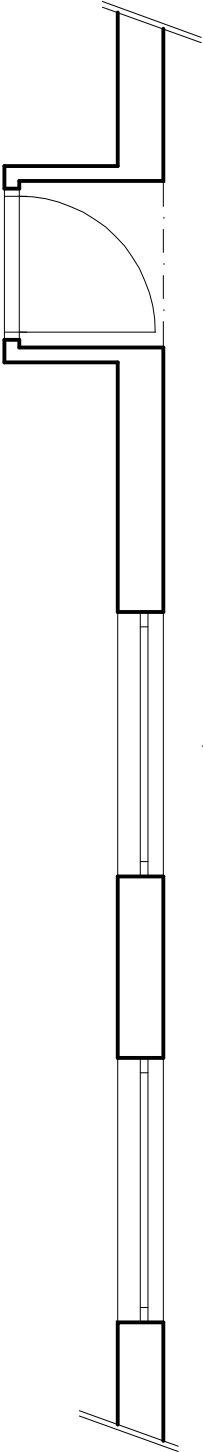
| LEGENDA MÍSTNOSTÍ | |
|-------------------|-----------------|
| OZN. | NÁZEV MÍSTNOSTI |
| 1.01 | KUCHYŇKA |
| 1.02 | DENNÍ MÍSTNOST |
| 1.03 | HALA |

| LEGENDA: | |
|----------|---|
| | VARNÁ DESKA – CYKY–J 5x2,5mm ² |
| | ZÁSUVKA 230V/16A – DIGESTOŘ – CYKY–J 3x2,5mm ² |
| | ZÁSUVKA 230V/16A – MYČKA – CYKY–J 3x2,5mm ² |
| | ZÁSUVKA 230V/16A – CYKY–J 3x2,5mm ² |
| | OSVĚTLENÍ – CYKY–J 3x1,5mm ² |
| | SVÍTIDLO MODUS LL 236 B, 2x36W |
| | VÝVOD PRO OSVĚTLENÍ LINKY – CYKY–J 3x1,5mm ² |
| | VÝVOD VZT – CYKY–J 5x1,5mm ² |



1.03
VÝVOD VZT PROVÉST DLE POŽADAVKU
DODAVATELE VZT PŘED ZAHÁJENÍM
STAVBY, STEJNĚ TAK PROVÉST UMÍSTĚNÍ
OVLADÁNÍ VZT.

ZÁŘÍVKOVÁ SVÍTIDLA BUDOU OSAZENA ELEKTRONICKÝMI PŘEDŘADNIKY.
SVÍTIDLA NA LINKÁCH BUDOU ZAPOJENA NA JINOU FÁZY NEŽ HLAVNÍ OSVĚTLENÍ.
PŘESNÉ ROZMÍSTĚNÍ VÝVODŮ V MÍSTNOSTI Č.1.01 VIZ. PŘÍLOHA NÁVRH KUCHYŇSKÝCH LINEK.
VÝŠKA VPÍNAČŮ HLAVNÍHO OSVĚTLENÍ MÍSTNOSTÍ 1.01 A 1.02 1,5m OD ČISTÉ ÚROVNĚ PODLAHY.
ZÁSUVKY V MÍSTNOSTI 1.02 MÍSTIT DO VÝŠKY 1,2m OD ČISTÉ ÚROVNĚ PODLAHY.



OCHRANA: Základní - Samočinným odpojením od zdroje (TN-S)
Zvýšená - Proudovým chráničem

| | |
|---|--|
| | |
| FRANTIŠEK ŠTĚCH PUCHMAJEROVA 378/4 ČESKÉ BUDĚJOVICE - SUCHÉ VRBNÉ | |
| PROJEKČNÍ KANCELÁŘ ELEKTRO | |
| ELEKTROINSTALACE | |
| ZŘÍZENÍ KUCHYŇKY V ZŠ NA SADECH 375 | |
| TŘEBOŇ | |
| PŮDORYS - NAVRHOVANÝ STAV | |
| INVESTOR | |
| MÍSTO TŘEBOŇ, Palackého náměstí 46/II, 379 01 Třeboň | |
| MĚŘÍTKO | |
| 1:50 | |
| Č. PARÉ | |
| Č. VÝKRESU | |
| E1 | |
| Č. ZAKÁZKY | |
| 2/13 | |
| OBEČNÍ ÚŘAD | |
| MĚSTSKÝ ÚŘAD | |
| Štěch Třeboň | |
| VYPRACOVAL | |
| Štěch Třeboň | |
| DATUM | |
| 01/2013 | |